

SCHEDA TECNICA "RAP"

I raccordi automatici della nostra serie RAP sono realizzati in Italia, a garanzia di elevati standard di qualità secondo le normative ISO di riferimento, e rispondono alle seguenti specifiche tecniche e applicative:

FLUIDO

Aria compressa (per altri fluidi contattare il nostro Ufficio Tecnico)

APPLICAZIONI

Pneumatica, idraulica a bassa pressione, secondo normativa DIN 3861-3870. Idonei al funzionamento con il vuoto

TUBI CONSIGLIATI E TOLLERANZE AMMESSE

TPU (Poliuretano), PA11/PA12 (Poliammide), TPE (Polietilene), TCO (Copoliestere)
Diam. da 4 a 10 mm +/- 0,05 - Diam. da 12 mm +/- 0,1

TEMPERATURE E PRESSIONI

Le temperature e le pressioni dipendono generalmente dalle caratteristiche del tubo impiegato, e comunque si suggerisce di non superare i 15 bar e temperature comprese fra -20°C e +70°C. A pag. 22 sono riportati i dati di resistenza a trazione e i valori limite di utilizzo (Pressione e Temperature) relativi ai principali tubi commerciali. NOTA: Per dati più puntuali consultare il catalogo tecnico del proprio fornitore di tubi.

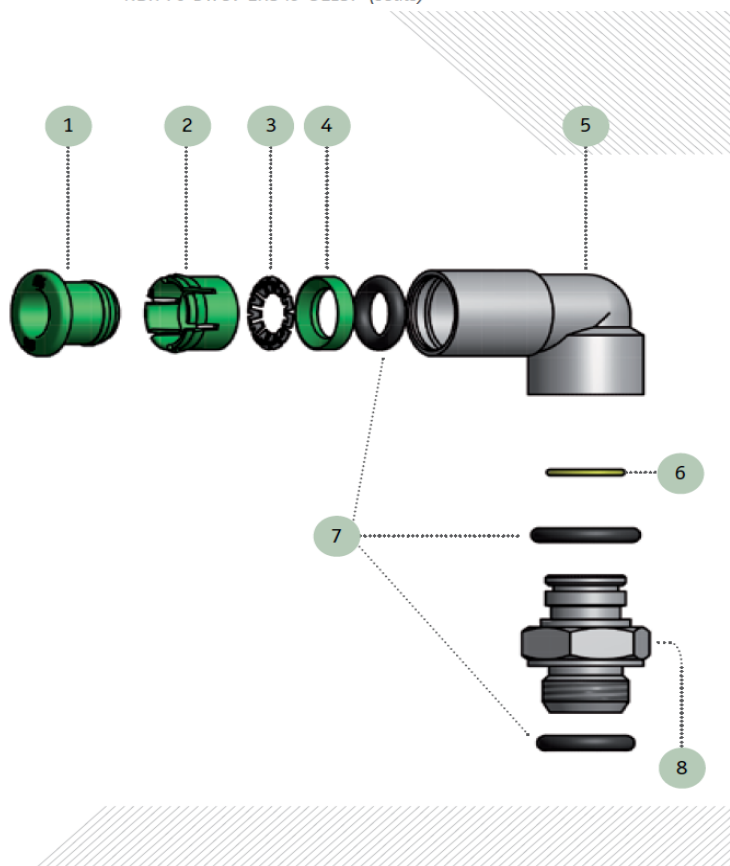
FILETTATURE

BSP cilindrica UNI-ISO 228, BSP conica UNI-ISO 7, Metrica ISO/R 262

MATERIALI UTILIZZATI

Ottone nichelato UNI EN 12164 CW614N (corpo, astine e basi girevoli)
POM copolimero ISO1043-1 (spintore, distanziale, sottomolla)
Acciaio Inox AISI 301 austenitico (pinza)
NBR 70 DWGV-EN549 UL157 (guarnizioni tenuta)

- 1 ANELLO SPINGITORE
THRUST SLEEVE
- 2 DISTANZIALE DI FERMO
LOCK RING
- 3 PINZA DI AGGRAFFAGGIO
CRIMPING GRIPPER
- 4 ANELLO DI SOSTEGNO
SUPPORTING RING
- 5 CORPO RACCORDO
FITTING BODY
- 6 ANELLO ELASTICO
ELASTIC RING
- 7 O-RING DI TENUTA
O-RING SEAL
- 8 BASE GIREVOLE
SWIVEL BASE



"RAP" TECHNICAL SHEET

The RAP series push-in fittings are produced in Italy according to the reference ISO norms as warranty of high quality level and answer to the followings technical specifications and applications:

FLUIDS

Compressed air (for different fluid pls contact our Technical Dept.)

APPLICATIONS

Pneumatic circuits, low pressure hydraulic applications, according to DIN 3861-3870 norms. Suitable for vacuum applications

SUGGESTED TUBES AND TOLERANCES

TPU (Polyurethane), PA11/PA12 (Polyamide), TPE (Polyethylene), TCO (Copolyester)
Diam. between 4 and 10 mm +/- 0,05
Diam. from 12 mm +/- 0,1

TEMPERATURES AND PRESSURES

Temperatures and pressures usually depend by the technical features of the employed tubes, anyway it is suggested a limit working pressure of 15 bar and a temperature range between -20°C and +70°C. At page 22 are indicated the load traction resistance values and the main working and breaking limit (Pressure and Temperature) of the main commercial tubing. NOTE: for more complete informations pls read the technical catalogue of your tube supplier.

THREAD TYPE

BSP parallel UNI-ISO 228, BSP tapered UNI-ISO 7, Metric ISO/R 262

MATERIALS

Nickel plated brass UNI EN 12164 CW614N (body, swivel stems and bases)
POM copolymer ISO1043-1 (sleeve, lock and supporting rings)
Stainless steel AISI 301 austenitic (spring)
NBR 70 DWGV-EN549 UL157 (seals)